

Key events from the story have been rewritten in French - some true, some false.

Use the pictures and vocabulary sheet to discuss each statement.

Encourage the children to retell the correct story outloud to each other.

Answers and explanations on last slide.

La famille Capulet et la famille Montague sont amis.



Roméo et Juliette tombent amoureux au bal.



Tybalt tue Mercutio, ensuite
Romeo tue Juliette.



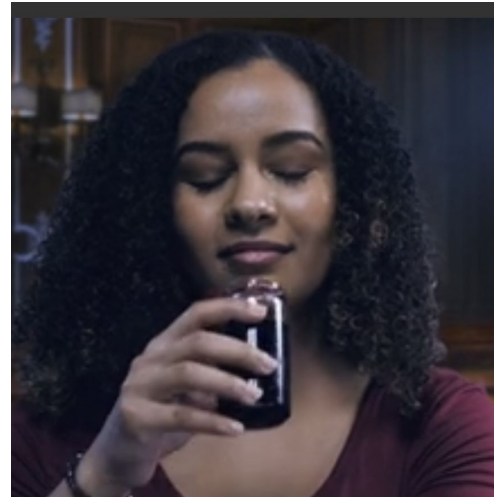
Le Prince de Vérone est tellement triste
donc il fait la guerre avec les deux familles.



Le Père Lawrence et Juliette font un plan.



Juliette fait un plan de boire une potion pour tomber amoureuse.



Roméo se tue, ensuite Juliette se tue.



Les deux familles font la paix.



La famille Capulet et la famille Montague sont amis.

False. *Amis* means friends.

Roméo et Juliette tombent amoureux au bal.

True. *Tombent amoureux* means fall in love.

Tybalt tue Mercutio, ensuite Romeo tue Juliette.

True and False. Tybalt does kill Mercutio but Romeo does not kill Juliette.

Le Prince de Vérone est tellement triste donc il fait la guerre avec les deux familles.

True and False. The Prince is very sad but does not fight with both families.

Le Père Lawrence et Juliette font un plan.

True. *Font un plan* means make a plan.

Juliette fait un plan de boire une potion pour tomber amoureuse.

False. *Tomber amoureuse* means to fall in love.

Roméo se tue, ensuite Juliette se tue.

True. *Tue* means kill.

Les deux familles font la paix.

True. *Font la paix* means make peace.